

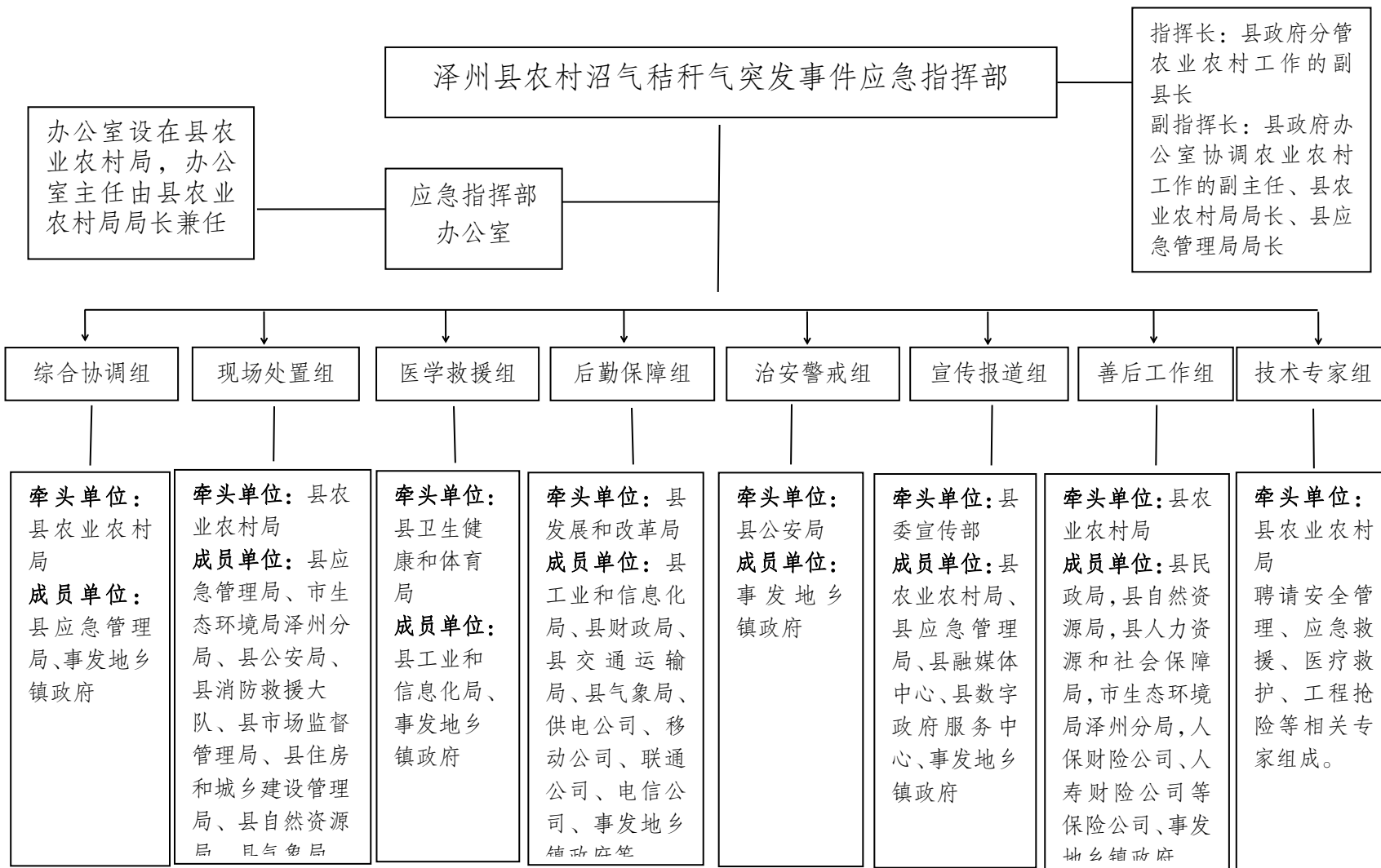
附录 8.1

泽州县农村沼气秸秆气突发事件分级标准

事件分级	特别重大事故	重大事故	较大事故	一般事故
分级标准	造成 30 人以上死亡（含失踪，下同），或者 100 人以上重伤（包括急性工业中毒，下同），或者 1 亿元以上直接经济损失	造成 10 人以上 30 人以下死亡，或者 50 人以上 100 人以下重伤，或者 5000 万元以上 1 亿元以下直接经济损失	造成 3 人以上 10 人以下死亡，或者 10 人以上 50 人以下重伤，或者 1000 万元以上 5000 万元以下直接经济损失	造成 3 人以下死亡，或者 10 人以下重伤，或者 1000 万元以下直接经济损失

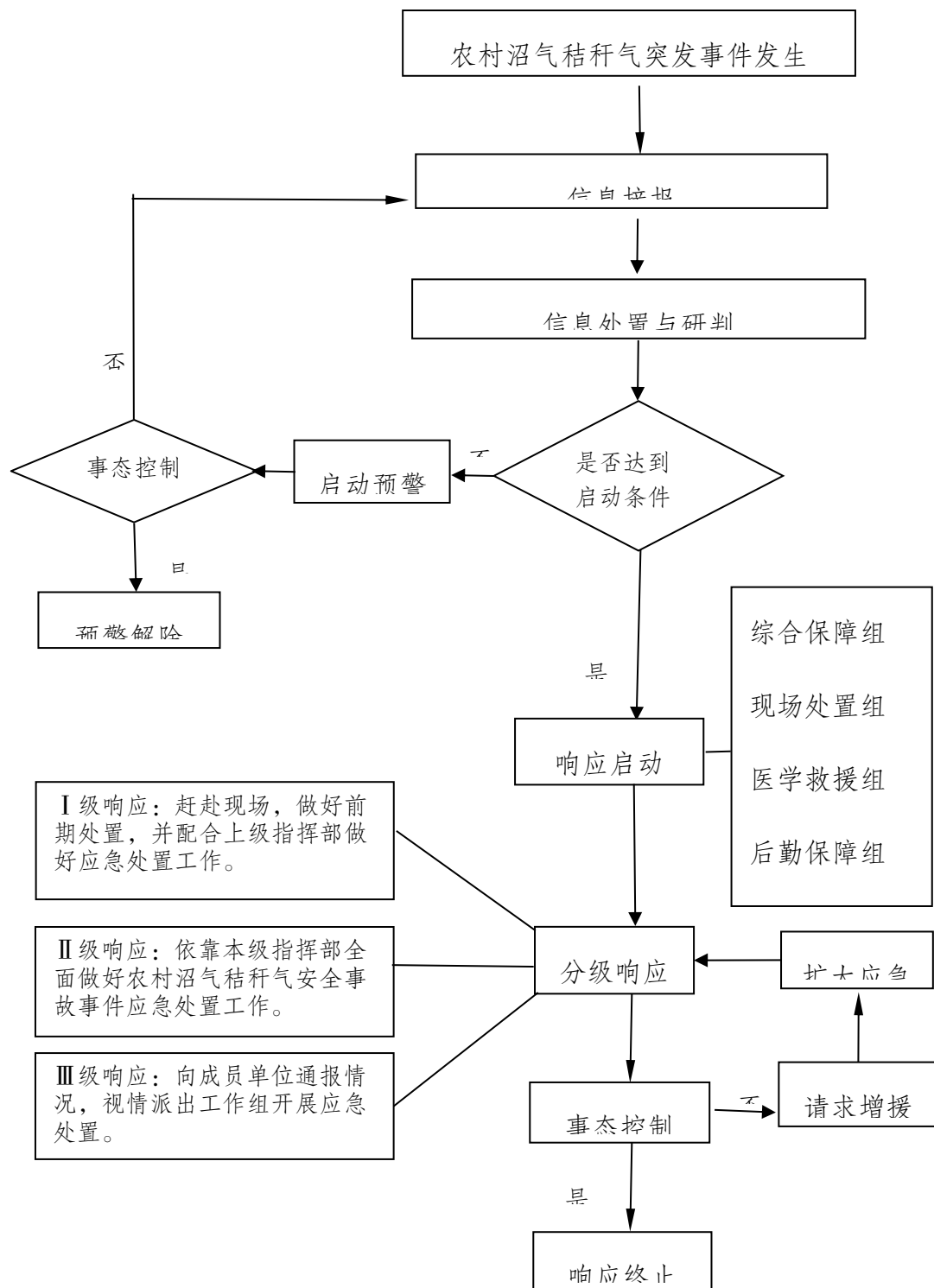
附录 8.2

泽州县农村沼气秸秆气突发事件应急组织机构图



附录 8.3

泽州县农村沼气秸秆气突发事件应急处置流程图



附录 8.4

泽州县农村沼气和秸秆气突发事件应急 联系方式

单位名称	值班电话	单位名称	值班电话
县委办公室	3033062	移动公司	13903560366
县政府办公室	3033064	联通公司	2054746
市农业农村局	6995591	电信公司	13353568668
县农业农村局	3039034	人保财险公司	2059217
县委宣传部	3033414	人寿财险公司	2295557
县应急管理局	2061979	下村镇	3828905
县发展和改革委员会	3034728	大东沟镇	3823580
县工业和信息化局	3033952	川底镇	3824804
县公安局	3011133	周村镇	3826095
县民政局	2033009	南岭镇	3856009
县财政局	2026099	犁川镇	3818366
县人力资源和社会保障局	3030215	山河镇	3854080
县自然资源局	2224037	晋庙铺镇	3819012
县住房和城乡建设管理局	2285600	大箕镇	3815511
县交通运输局	3034338	柳树口镇	3862001
县卫生健康和体育局	3098541	金村镇	2259588
县市场监督管理局	2024382	北石店镇	3888102
市生态环境局泽州分局	2022718	高都镇	3834341

单位名称	值班电话	单位名称	值班电话
县融媒体中心	3032128	北义城镇	3835143
县消防救援大队	2312119	巴公镇	3872102
县气象局	2051909	大阳镇	3846005
供电公司	2168203		